

新築分譲住宅 北区神谷1丁目Part2 全6棟

東京メトロ南北線
『王子神谷』 駅徒歩 5 分
JR京浜東北線
『東十条』 駅徒歩 11 分

販売価格	
C棟	6,480 万円(税込)
D棟	6,380 万円(税込)
E棟	6,280 万円(税込)
F棟	6,380 万円(税込)

Property Overview	
地名地番	北区神谷1丁目
住居表示	北区神谷1丁目
用途地域	第1種住居地域
建ぺい率	60%
容積率	200%
防火指定	準防火地域
高度指定	第2種高度地区
地目	宅地
土地権利	所有権
都市計画	市街化区域
構造	木造3階建
道路	西側:公道 約4.7m 南側:私道 約4.0m
設備	都市ガス・東京電力・公共上下水道
完成・引渡	2024年6月中旬完成予定・相談

Life Information	
神谷小学校	《 約 640m (徒歩 8 分) 》
王子桜中学校	《 約 1km (徒歩 13 分) 》
明理会中央総合病院	《 約 540m (徒歩 7 分) 》
まいばすけっと 神谷1丁目店	《 約 90m (徒歩 2 分) 》



Equipment	Vibration Control
<ul style="list-style-type: none"> 外壁通気工法 24時間換気 TES床暖房 ペアガラス(Low-e) 浴室換気乾燥機 システムキッチン ECOジョーズ 	<ul style="list-style-type: none"> 全サッシ網戸付 シャワートイレ(温水便座) 断熱玄関ドア 食器洗浄乾燥機 カラーモニター付インターホン LED照明 断熱浴槽

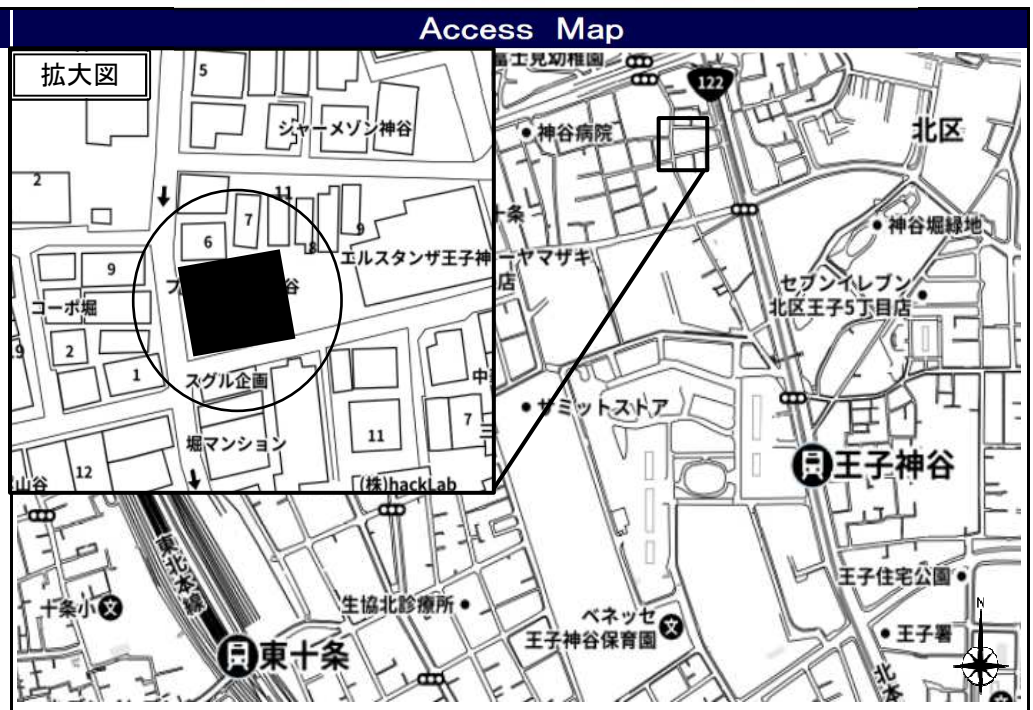
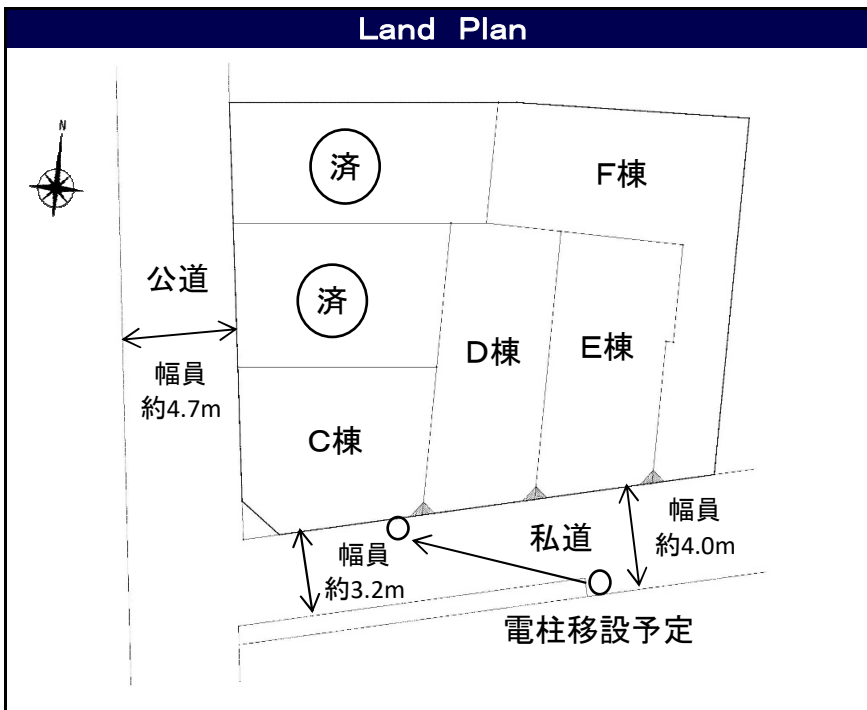
制震装置【MAMORY】

『繰り返す地震から、住まいと生活を守る』
熊本城を守る地震対策があなたの住まいを守る。

耐震 + 制震

「熊本城」が選んだのは、住友ゴムの制震ダンパー。震度7の揺れ幅を最大89%^{※1}吸収します。
熊本城大天守には「MAMORY」と同じ高減衰ゴムを利用した制震ダンパーが採用されています。

閑静な住環境 複数路線使用可能 充実設備の新邸宅



※司法書士・土地家屋調査士・火災保険加入会社は、売主指定とさせていただきます。 【フラット35】対応可 地盤保証20年付 瑕疵担保保険付

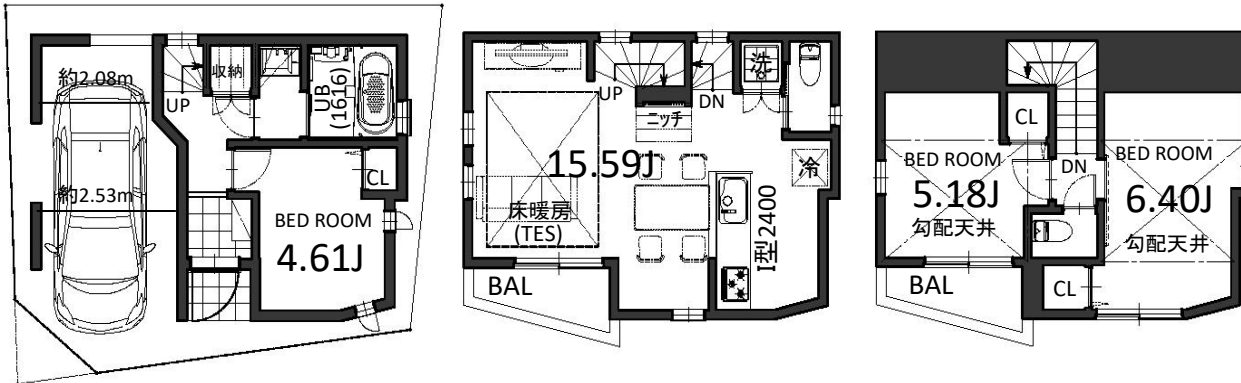
<p>■国土交通大臣(2)第9238号 ■(公社)全国宅地建物取引業保証協会会員 ■(公社)東京都宅地建物取引業協会会員</p> <h2>株式会社マイライフプランニング</h2> <p>URL: http://www.mylife.com</p>	<p>【赤羽ショールーム】</p> <p>〒115-0045 東京都北区赤羽2-16-4 セキネビル4F tel. 03-3902-5055 fax. 03-3902-5069</p>	<p>■取引態様 売主</p>
---	--	---------------------

新築分譲住宅 北区神谷1丁目Part2 全6棟

C棟

販売価格 **6,480**万円(税込)
(内消費税:1,970,000円)

土地面積: 47.77㎡
建物面積: 87.32㎡ (車庫面積13.07㎡含む)
建築確認番号: 第23UDI1T建04811号

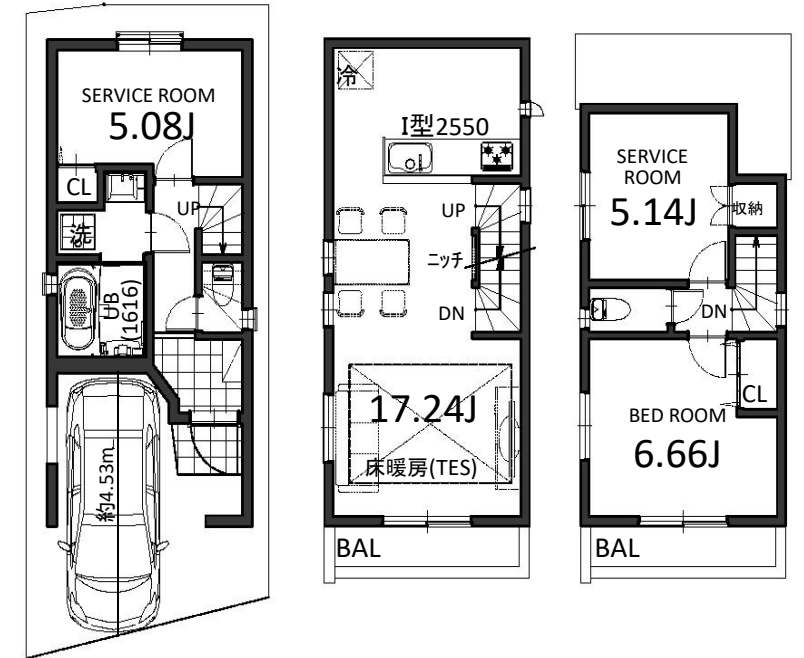


1F: 31.82㎡ (車庫面積13.07㎡含む) 2F: 30.03㎡ 3F: 25.47㎡

D棟

販売価格 **6,380**万円(税込)
(内消費税:2,040,000円)

土地面積: 49.34㎡
建物面積: 87.24㎡ (車庫面積7.81㎡含む)
建築確認番号: 第23UDI1T建04691号

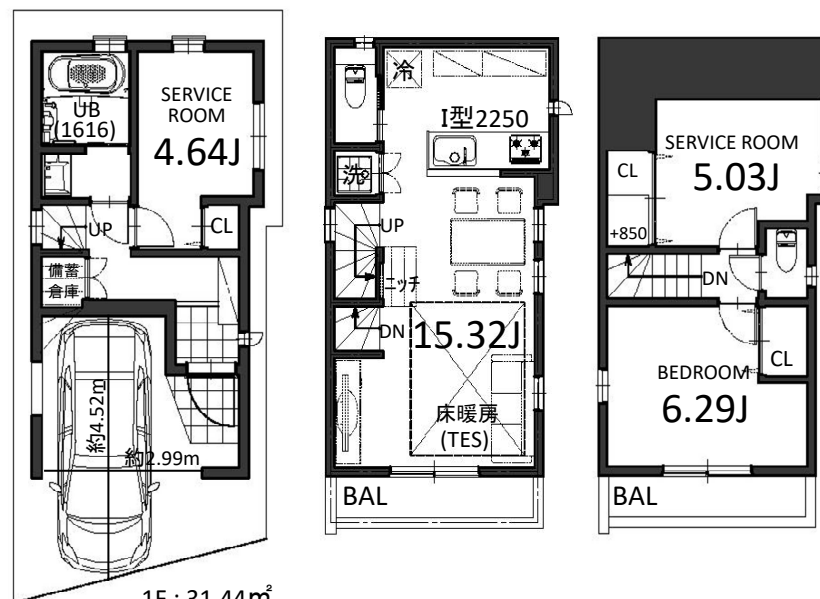


1F: 31.69㎡ (車庫面積7.81㎡含む) 2F: 30.42㎡ 3F: 25.13㎡

E棟

販売価格 **6,280**万円(税込)
(内消費税:1,970,000円)

土地面積: 47.59㎡
建物面積: 86.42㎡ (車庫面積9.41㎡含む)
建築確認番号: 第23UDI1T建04692号

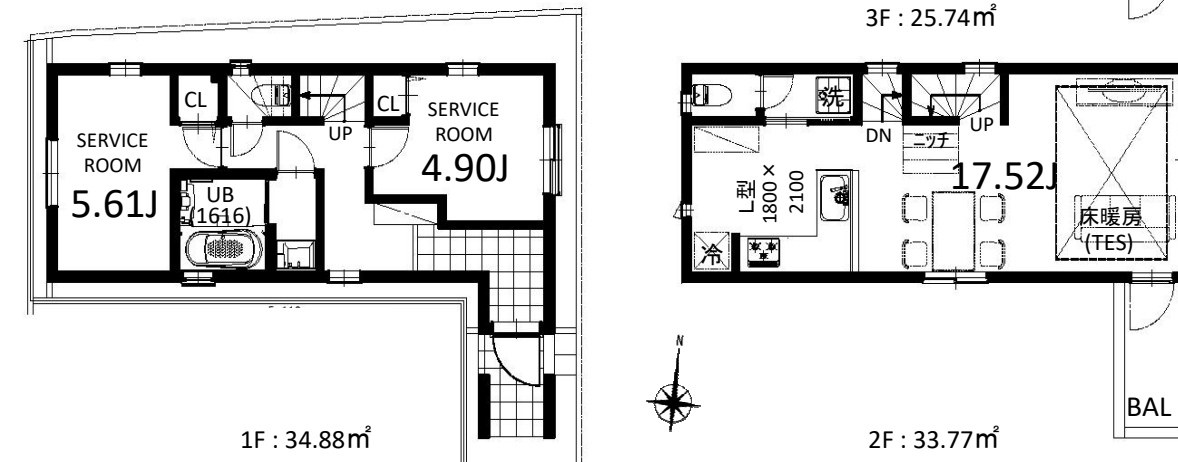


1F: 31.44㎡ (車庫面積9.41㎡含む) 2F: 29.79㎡ 3F: 25.19㎡

F棟

販売価格 **6,380**万円(税込)
(内消費税:2,390,000円)

土地面積: 72.08㎡
建物面積: 94.39㎡
建築確認番号: 第23UDI1T建04693号



1F: 34.88㎡ 2F: 33.77㎡